

## miosolo couche toute-en-un

Félicitations, vous avez fait le premier pas vers les couches réutilisables ! C'est vraiment très simple et une fois que vous avez mis en place une routine, ça deviendra encore plus facile. En plus, nous serons là pour vous aider. Avant de mettre ces jolies couches sur les fesses de bébé, il faudra les prélever<sup>1</sup> au moins une fois, pour les rendre plus douces et absorbantes. Ce guide d'utilisation vous donne toutes les informations dont vous aurez besoin pour l'entretien de vos couches.

### Bienvenue dans la famille !



<sup>1</sup> Vos couches deviendront plus absorbantes après les premiers lavages. Vérifiez que vous avez acheté le bon produit, car nous ne pouvons pas reprendre ou rembourser les couches lavées et/ou utilisées.

<sup>2</sup> Pour que vos couches soient les plus efficaces, nous recommandons de les laver régulièrement à 40°C avec une dose d'assainissant pour couches miofresh, et de les sécher à l'air libre. Le lavage fréquent à haute température et le séchage en machine peut détériorer prématurément vos couches. Notez que les couleurs vives peuvent s'effacer avec le temps. † Notez: qu'il ne faut tremper QUE le noyau de vos couches miosolo toute-en-un, en gardant le tissu laminé en dehors de la solution de trempage. Bambino Mio n'accepte aucune responsabilité pour une détérioration prématurée des produits à cause de procédures de lavage incorrectes.



### LAVAGE

Retirez l'excès de salissure avant de laver vos couches. Vous pouvez laver vos couches à 40°C en utilisant la dose recommandée de lessive sans enzymes.<sup>2</sup> N'utilisez pas d'assouplissant car ceci peut diminuer les capacités d'absorption de la couche.

Nous vous recommandons d'ajouter une dose (15mL) d'assainissant miofresh dans votre tiroir de machine à laver. Ceci aide à rafraîchir et désodoriser vos couches pendant le lavage.

**ASTUCE: Repliez les pattes velcro de vos couches pour les protéger pendant la lessive !**

miosolo couche toute-en-un



### SÉCHAGE

Nous vous recommandons de sécher vos couches à l'air libre, loin d'une source de chaleur directe. Vous pouvez sécher vos couches en machine à basse température. Cependant, le séchage fréquent en machine, et le contact direct avec une source de chaleur peut causer une détérioration prématurée de vos couches et réduire leur performance. Ne repassez pas vos couches.

**ASTUCE: Sortez le noyau absorbant de la couche après lavage pour un séchage plus rapide !**

### STOCKAGE

Utilisez un seau à couches pour stocker vos couches avant le lavage. Stockez les simplement sèches dans le seau à couches jusqu'à ce que vous soyez prêt à faire une lessive. Le jour de la lessive, sortez le filet du seau et transférez directement dans la machine. Les couches seront lavées dans le filet, et vous n'avez donc pas besoin de toucher les couches sales.



seau à couches et filets de lavage

### TACHES ET ODEURS

La nature même de ce produit fait qu'il est impossible de garantir qu'il ne sera jamais taché. Cependant, l'usage régulier de notre assainissant miofresh peut aider à prévenir les taches sur vos couches. Nous recommandons d'ajouter une dose (15mL) de miofresh à votre tiroir de machine à laver à chaque lavage.

Si la couche est tachée, vous pouvez de temps en temps tremper le noyau dans une solution chaude de miofresh pendant 2 heures minimum. Utilisez 30mL de miofresh pour 5 litres d'eau. Après trempage, lavez à 40°C et rincez deux fois ensuite.†



miofresh  
(assainissant  
antibactérien)

**ASTUCE: Le soleil est aussi une bonne façon naturelle de retirer les taches !**

### DES PROBLÈMES ?

Si vous avez de problèmes avec vos couches, vérifiez ce qui suit :

- Vous avez prélavé vos couches avant de les utiliser. Vos couches deviendront plus absorbantes après quelques lavages.
- Vous changez les couches fréquemment; une couche doit être changée toutes les 2-4 heures. Au fur et à mesure qu'il grandit, il faudra peut-être changer les couches de bébé plus souvent.
- Vous n'utilisez pas d'assouplissant dans vos lessives, car ceci peut affecter leur capacité d'absorption.
- Le noyau absorbant à l'intérieur de la couche est bien à plat.
- Il vous faut peut-être ajouter un mioboost (bande super-absorbante) pour augmenter la capacité d'absorption de vos couches pendant la nuit ou des longues périodes d'utilisation.

Si vous avez bien suivi nos conseils et avez toujours des problèmes appelez notre service client au :  
+44 (0)1604 883777 ou à [enquiries@bambinomio.com](mailto:enquiries@bambinomio.com).

## ÉTAPES

# miosolo

couche toute-en-un

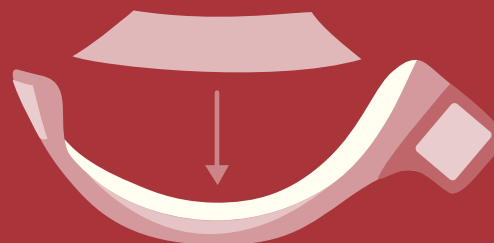
couche miosolo

**taille unique\***

4 kg+  
(8 lbs+)

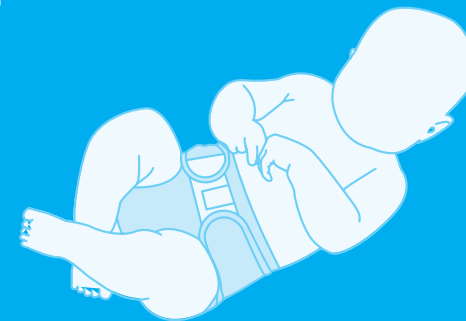
les tailles sont approximatives

1.



Ajoutez le voile<sup>3</sup> (optionnel)  
et placez dans la couche.

2.



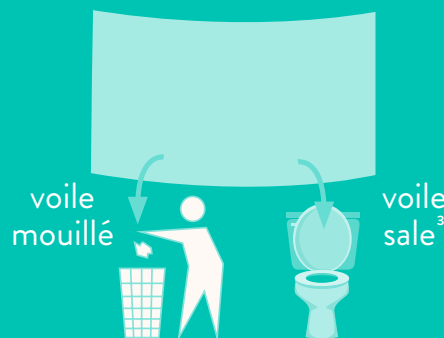
Mettez la couche sur votre bébé.

3.



Changez la couche quand il faut.

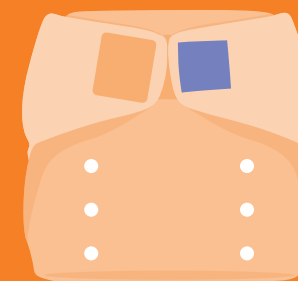
4.



Jetez le voile sale.

5.

jusqu'à  
60



Stockez votre couche en attendant la lessive.

\* Vrai dans la plupart des cas, mais la diversité de tailles et de morphologies des bébés est telle que cela ne peut être garanti à 100%.

<sup>3</sup> Les voiles sales peuvent être jetés aux toilettes un à la fois. Les voiles simplement mouillés peuvent être jetés à la poubelle. Attention: jeter les lingettes peut provoquer des obstructions dans les canalisations obsolètes ou endommagées. Nous ne pouvons être tenu responsable pour les systèmes d'évacuation individuels.